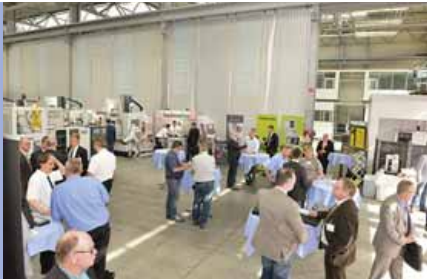


# SPINNER



## *Lieferprogramm Model-Range*

09/2014



[www.spinner.eu.com](http://www.spinner.eu.com)



# SPINNER SB, PD

## Ultrapräzisions-Drehmaschinen für Feinst- und Hartzerspanung Ultra Precision Lathes for Microfinishing and Hardturning



• Lineare Werkzeuge  
• Gang-type tooling

• Revolver  
• Turrets

• Gegenspindel  
• Subspindle

• Messsteuerung  
• In process/post process measuring

Auch mit komplexer integrierter Automation, meist über Roboter  
Available with complex automation solutions, mainly through robotics

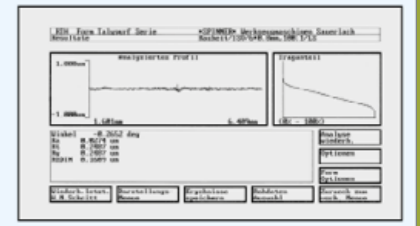
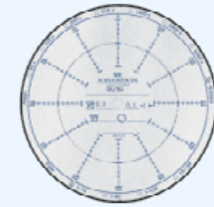


- Ideal für:**
- ◆ Feinstdrehen
  - ◆ Hartzerspanung > 60 HRC
  - ◆ Werkzeug- und Musterbau
  - ◆ Großserien mit Automation
  - ◆ Prozesssicherheit kleinster Toleranzen

- Made for:**
- ◆ Microturning
  - ◆ Hardturning > 60 HRC
  - ◆ Toolroom and prototyping
  - ◆ Serial production with automation
  - ◆ High accuracy process reliability

- ◆ 0,1 µm Messsysteme
- ◆ 0,4 µm Positionierwiederholgenauigkeit
- ◆ 0,2 µm Kreisformgenauigkeit
- ◆ 0,1 µm linear scales
- ◆ 0,4 µm positioning repeatability
- ◆ 0,2 µm roundness

Bearbeitungsbeispiel/SB  
Example of spindle accuracy/SB  
Précision sur pièce de test/SB  
O : 0,2 µm  
Ra/Rz : 0,027 / 0,16 µm  
Bearbeitungswerte  
Cutting-conditions  
Conditions de travail  
n=3000 1/min ; f=0,03 mm/rev  
s=0,03 mm



Die besten Spindeln je eingebaut in eine Serien-Drehmaschine

The best spindles ever fitted into a serially produced CNC-lathe



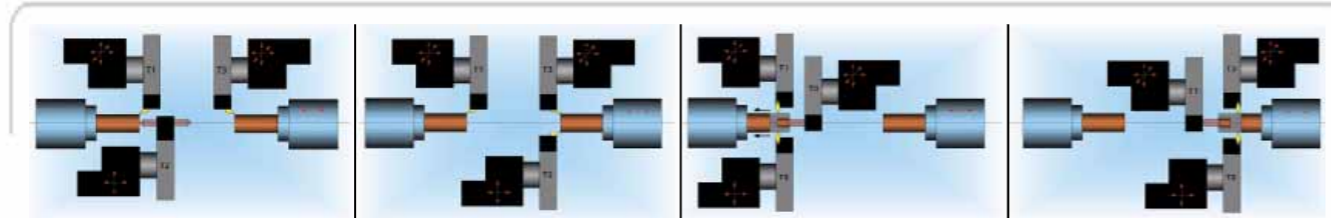
		SB		PD				
Allgem.	Fahrgeweg X-Achse	mm	250	400	mm	Stroke X		
	Fahrgeweg Z-Achse	mm	285	400	mm	Stroke Z		
Spindel 1	Spindeldrehzahl max.	Upm	5000	8000	5000	8000	rpm	Max. spindle speed
	Stangenkapazität (Zangen)	mm	42	32	42	32	mm	Bar capacity
Spindel 2	Spindeldrehzahl max.	Upm	∅	∅	8000	rpm	Max. spindle speed	
	Stangenkapazität (Zangen)	mm	∅	∅	32	mm	Bar capacity	
Revolver	Anzahl Stationen		8-16	12-16			Number of tool position	
	Anzahl angetriebene Stationen		8	8			Number of live-tools	
Sonstiges	Masse je nach Ausrüstung	kg	1500-1700	2100-2500	kg	Total weight of machine according to specification		
	Abmessungen (LxBxH)	m	0,8x1,6x1,6	1,2x2,3x1,7	m	Floor space (LxWxH)		

∅ nicht möglich, not possible

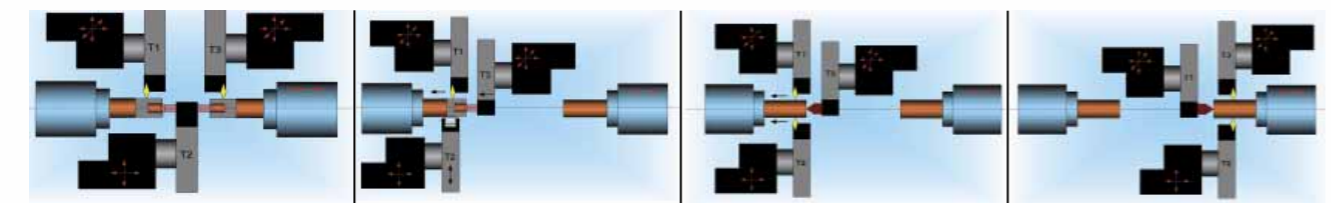


## Simultanbearbeitung ab Stangenmaterial

### Simultaneous machining from bar material



- Jeder Revolver kann unabhängig arbeiten an Spindel 1 oder 2 → Optimale Auslastung und Operationsaufteilung
- Each turret can work independently on spindle 1 or 2 → Best cycle time due to simultaneous machining all time



- Die Revolver können auch als Reitstock oder Lünette eingesetzt werden für lange und schlanke Werkstücke
- The turrets can also operate as tailstock or steady to support long and shaft-type workpieces

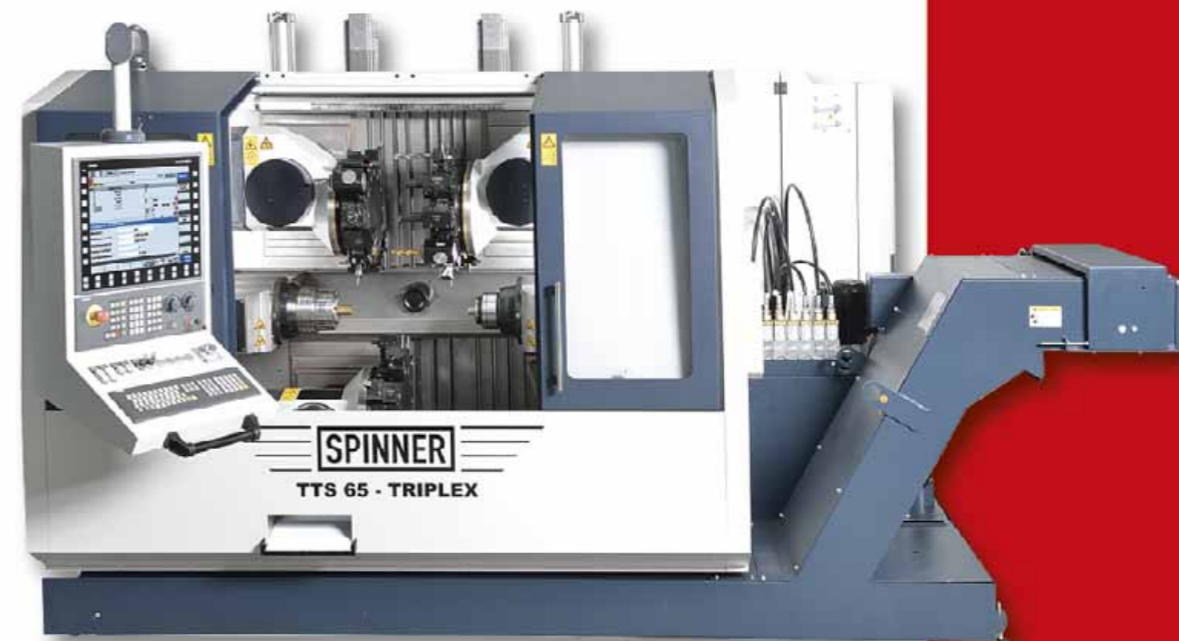
- ◆ Revolver 1: X/Y/Z
- ◆ Revolver 2: X/Z
- ◆ Revolver 3: X/Y/Z
- ◆ Freier Spänefall
- ◆ Perfekte Abdeckung der Führungen
- ◆ Angetriebene Werkzeuge und C-Achsen im Standard
- ◆ Zwei Y-Achsen im Revolver 1+3 voll in Maschine integriert
- ◆ Motorspindeln mit Wasserkühlung
- ◆ Immer drei Werkzeuge zeitgleich im Einsatz
- ◆ Hochdynamisch
- ◆ Höchste Produktivität
- ◆ Zum interessanten Preis



- ◆ Turret 1: X/Y/Z
- ◆ Turret 2: X/Z
- ◆ Turret 3: X/Y/Z
- ◆ Free chip-flow
- ◆ Perfect covers for guideways
- ◆ Live tools and C-axis as standard
- ◆ Two full Y-axis in turret 1+3 fully integrated in machine design
- ◆ Integrated motor spindles, liquid cooled
- ◆ Permanent three tool simultaneously cutting
- ◆ Highly dynamic
- ◆ High productivity
- ◆ With affordable price

- ◆ Die produktive Drehzelle zur Verarbeitung von Stangenmaterial
- ◆ Echte Reduktion der Bearbeitungszeiten durch Parallelbearbeitung mit 3 Revolvern (Triplex)
- ◆ Geeignet für komplexe Dreh-/Frästeile ab Stangenmaterial
- ◆ Für kleine, mittlere und große Stückzahlen
- ◆ Schnell und direkt an Maschine programmierbar dank Dialogoberfläche

- ◆ THE productive turning solution for bar machining
- ◆ Real reduction of cycle time by simultaneous operations with 3 turrets (Triplex)
- ◆ Usefull for complex turning and milling applications from bar material
- ◆ For small, medium and large batch production
- ◆ Quick and direct programming at the machine by conversational programming



		TTS42		TTS65		
		Duplex	Triplex	Duplex	Triplex	
Revolver	Wege Revolver 1	mm	X 180 / Y ±45 / Z 704	mm	X 180 / Y ±45 / Z 704	Strokes turret 1
	Wege Revolver 2	mm	X 180 / Z 620	mm	X 180 / Z 620	Strokes turret 2
Spindel	Wege Revolver 3	mm	∅ X 180 / Y ±45 / Z 704	mm	∅ X 180 / Y ±45 / Z 704	Strokes turret 3
	Max. Stangendurchmesser	mm	42/42	mm	65/42	Max. bar diameter
Spindel	Spindeldrehzahl A/B	Upm	7000/7000	rpm	5000/7000	Spindle speed A/B
	Anzahl der Werkzeuge		2x12 3x12		2x12 3x12	Number of tools
Sonstig.	Angetriebene Werkzeuge		2x12 3x12		2x12 3x12	Number of live tools
	Masse	kg	~ 7000 ~ 7500	kg	~ 7200 ~ 7700	Weight
Sonstig.	Abmessungen (LxBxH)	m	4,0 x 2,2 x 2,3	m	4,0 x 2,2 x 2,3	Floor space (LxWxH)
	∅ nicht möglich, not possible					

Synchron  
Parallel



mit PSD<sup>TM</sup>  
Passive-Struktur-Dämpfung

with PSD<sup>TM</sup>  
Passive-structure-damping





# TTC Serie

## Simultan-Drehzentrum

### Twin Turret-Turning Center



- ◆ Steifes Maschinenbett aus einem Guss
  - ◆ Gehärtete und geschliffene Gleitführungen für beste Schwingungsdämpfung
  - ◆ Dadurch beste Zerspanungsleistung
  - ◆ Längere Standzeiten der Werkzeuge
  - ◆ Höhere Oberflächengüte
  - ◆ Schnelle Servo-Revolver mit 12 Stationen (Verriegelungszeit 0,15 s)
  - ◆ Motorspindeln
  - ◆ Alle Stationen mit angetriebenen Werkzeugen (Option)
  - ◆ Hochproduktive Futter- und Stangenverarbeitung
- ◆ *Mono block rigid casting design of machine body*
  - ◆ *Hardened and ground guide ways for better vibration absorption*
  - ◆ *Therefore superior cutting performance*
  - ◆ *Longer live-time of cutting tools*
  - ◆ *Better surface quality*
  - ◆ *High speed servo turrets with 12 stations (indexing time 0,15 s)*
  - ◆ *Built-in spindles*
  - ◆ *Rotating tools on all stations (option)*
  - ◆ *Highly productive chucking and bar machining*

Zur Verarbeitung von Stangenmaterial oder mit integriertem Roboter für Einlegeteile

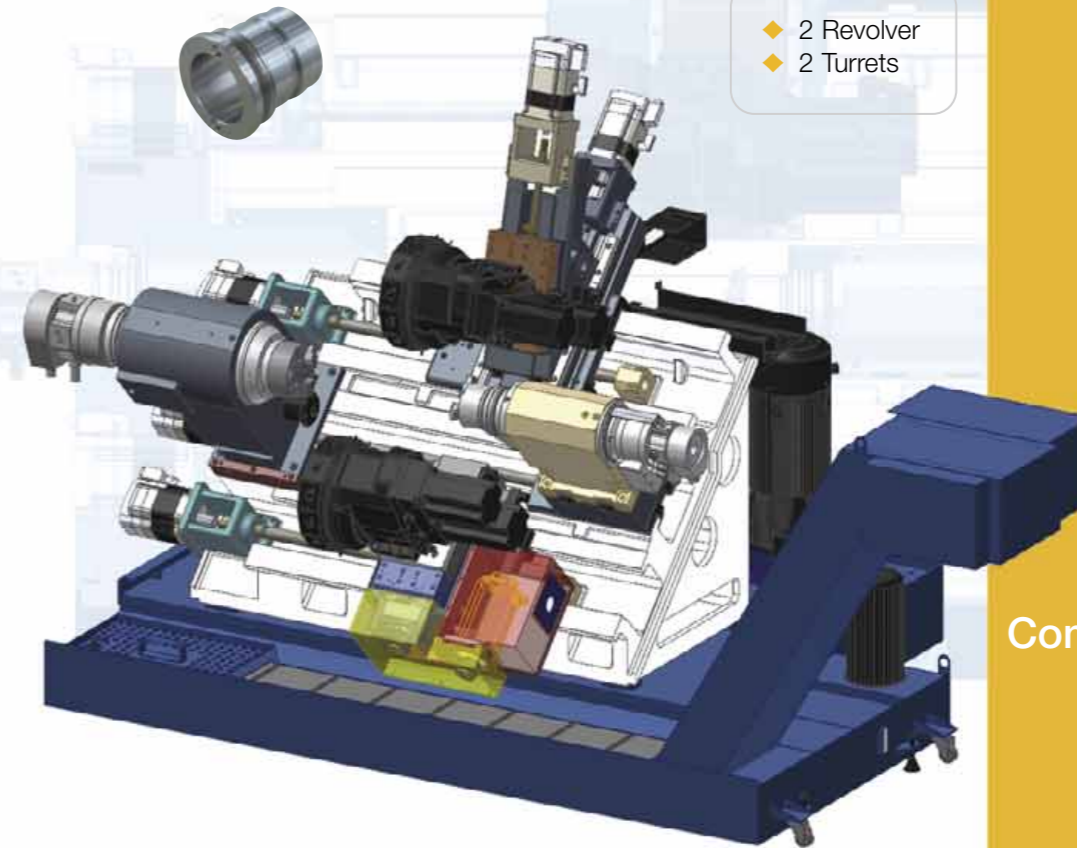
For machining from bar material or with integrated robot for auto loading of blank parts



- ◆ Parallelbearbeitung durch zwei Revolver
- ◆ Modernste Steuerung und Antriebe
- ◆ Echte Y-Achse (Option)
- ◆ Kompakte Abmessungen für geringen Platzbedarf
- ◆ Bestes Preis-/Leistungsverhältnis

- ◆ *Parallel turning by two independent turrets*
- ◆ *Latest CNC control units and drives*
- ◆ *Real Y axis*
- ◆ *Compact design with less floor space*
- ◆ *Best price/performance ratio*

- ◆ 2 Revolver
- ◆ 2 Turrets



## Parallel TwinTurret-Turning Center



## Kompaktes Design Compact design



		52	TTC 300	65		
Allgemein	Max. Schwingdurchmesser	mm	~ 400	mm	Max. swing diameter	
	Max. Drehdurchmesser	mm	~ 250/200	mm	Max. turning diameter	
	Max. Drehlänge	mm	~ 400	mm	Max. turning length	
	Fahrgang X1/X2/Y/Z	mm	180/110/(+40/-40)/450	mm	Stroke X1/X2/Y/Z	
Spindel 1	Eilgang X1/X2/Y/Z	mm	15/15/15/24	mm	Rapid speed X1/X2/Y/Z	
	Max. Drehzahl	Upm	5000**	4000/5000**	rpm	Max. speed
	Futtergröße	mm	210	210	mm	Chuck size
	Spindelleistung (100% / 40%)	kW	15/19	21/27	kW	spindle power
Spindel 2	Drehmoment (100% / 40%)	Nm	96/121	267/348	Nm	Torque
	Spindeldurchlass	mm	52	65	mm	Bar capacity
	Max. Drehzahl	Upm	7000	7000	rpm	Max speed
	Futtergröße	mm	130	130	mm	Chuck size
Revolver	Spindelleistung (S3 60% / S1)	kW	8/6	8/6	kW	Spindle power
	Drehmoment (S3 60% / S1)	Nm	63/49	63/49	Nm	Torque
	Anzahl Stationen		2x12	2x12		Number of tool stations
	Aufnahme		VDI 25 / BMT 45	VDI 25 / BMT 45		Tool holder
Andere	Angetriebene Werkzeuge		2x12	2x12		Live-tools
	Max. Drehzahl	Upm	6000	6000	rpm	Max. speed
	Gewicht	kg	~ 4600	~ 4600	kg	Weight
	Aufstellfläche (LxBxH)	m	2,2 x 2,0 x 2,0	2,2 x 2,0 x 2,0	m	Floor space (LxWxH)

\*\*ggf. begrenzt durch Futterdurchmesser    \*\*if necessary limited by chuck diameter



# SPINNER TC-PerformanceLine

## CNC Universal Drehmaschinen CNC Universal Lathes



- Y-Achse voll in Maschinenbett integriert  
• The Y-axis is fully integrated in the machine design
- Gegenspindel optional  
• Sub-spindle as an option



Die LEISTUNGSSTARKE Universalmaschine  
The POWERFUL Universal Lathes



Auch mit integrierter Standardautomation durch Roboter

Available with integrated automation by robots „on board“

- ◆ Große gehärtete und geschliffene Gleitführungen
- ◆ Steifes Gussbett aus Mehanite®
- ◆ Größte Kapazität für Stangenverarbeitung
- ◆ Hohe Spindelleistung
- ◆ Dynamische Motorspindeln (TC 300 – TC 800-77)
- ◆ Getriebe 1:4 für hohes Drehmoment (TC 800-110)
- ◆ Radial- oder Axialrevolver für bis zu 32 Werkzeuge
- ◆ Werkzeugmesstaster im Arbeitsraum

- ◆ Hardened and ground guide ways of big size
- ◆ Rigid cast machine body made of Mehanite®
- ◆ Large bar feed capacity
- ◆ High main spindle power
- ◆ Dynamic built-in spindles (TC 300 – TC 800-77)
- ◆ 1:4 automatic gear for high torque (TC 800-110)
- ◆ Radial tooling on turret for up to 32 tools to work with either left or right spindles
- ◆ Tool-setter for presetting of cutting tools in working area



Bett/body TC 800-L-110

- ◆ Versionen mit Reitstock oder Gegenspindel verfügbar
- ◆ Fanuc 31i/32i oder Siemens 840D SolutionLine
- ◆ Dialogprogrammierung
- ◆ Großer Drehdurchmesser und großer Arbeitsraum
- ◆ Zwei Bettlängen von 800 oder 1500 mm Drehlänge bei TC800
- ◆ Echte Y-Achse (optional)

- ◆ Tailstock or sub-spindle versions
- ◆ Fanuc 31i/32i or Siemens 840D SolutionLine
- ◆ Conversational programming
- ◆ Big turning diameter and large working area
- ◆ Two alternative bed lengths of 800 or 1500 mm turning length in case of TC800
- ◆ Real Y-Axis (optional)



## Universal Universal

Die leistungsstärksten Maschinen ihrer Klasse mit der größten Zerspanungsleistung

The strongest machines in its range with the biggest turning performance



		TC 300-52	TC 300-65	TC 400-42	TC 400-52	TC 600-65	TC 800-77	TC 800-110	TC 800-L-110		
Allgemein	Max. Schwingdurchmesser	mm	~ 300	~ 400	~ 400	~ 600	~ 800	~ 800	~ 800	mm	Max. swing diameter
	Max. Drehdurchmesser	mm	~ 250	~ 280	~ 280	~ 400	~ 500	~ 500	~ 500	mm	Max. turning diameter
	Max. Drehlänge	mm	~ 500	~ 500	~ 500	~ 650	900	900	1500	mm	Max. turning length
Allgemein	Fahrweg X/Y (Option)/Z	mm	X 180 Y +40/-40 Z 600	X 200 / Z 515	X 200 / Z 515	X 275 / Y (+50 / -40) / Z 700	X- 360 / Y (+65-55) / Z 900-1580 (L)	X- 360 / Y (+65-55) / Z 900-1580 (L)	X- 360 / Y (+65-55) / Z 900-1580 (L)	mm	Stroke X/Y (option)/Z
	Eilgang X/Z	m/min				15/24				m/min	Rapid speed X/Z
Spindel 1	Max. Drehzahl	Upm	5000**	4000/5000**	6000	5000	4000/5000**	3200**	2600**	rpm	Max. speed
	Futtergröße	mm	210	210	160	210	250	250/315	315/400/500	mm	Chuck size
	Spindelleistung (100%/40%)	kW	15	21/27	10/12	15/19	21/27	24/33	22/33 (Siemens); 22/29.5 (Fanuc)	kW	Spindle power (100%/40%)
	Drehmoment 1 (100%/40%)	Nm	95	267/348	64/76	96/121	267/348	450/630	175/263 (Siemens); 175/235 (Fanuc)	Nm	Spindle torque 1 (100%/40%)
Spindel 2	Drehmoment 2 (100%/40%)	Nm	e	e	e	e	e	700/1050 (Siemens); 700/930 (Fanuc)		Nm	Spindle torque 2 (100%/40%)
	Max. Drehzahl	Upm	7000				6000	5000		rpm	Max. speed
	Futtergröße	mm	130				165	210		mm	Chuck size
	Spindelleistung (100%/40%)	kW	6/7,8				10/12	15/19		kW	Spindle power (100%/40%)
Reitstock*	Drehmoment (100%/40%)	Nm	49/63			64/76	95/121			Nm	Spindle torque (100%/40%)
	Konusaufnahme		MK4			MK4	MK4				Taper
	Pinolendurchmesser	mm	NC-Body			60	NC-Body	110		mm	Quill Diameter
	Reitstockhub	mm	500			500	570	900/1600(L)		mm	Stroke body
Revolver	Anzahl Werkzeuge		12/16			12	12/16	12/16			Number of tools
	Werkzeugaufnahme		VDI 25 / BMT45			VDI 30	VDI 40 / VDI 30 / BMT45	VDI 50 (optional VDI 40)			Toolholder
	Rotierende Werkzeuge*		12/16			12	12/16	12/16			Rotating tools*
Spindles	Max. Drehzahl	Upm	6000			4500	5000	4000		rpm	Max. speed
	Masse	kg	3700			3000	5600-5800	7000-8500		kg	Weight
Others	Abmessungen (LxBxH)	m	2x1,5x1,8			2,1x1,35x1,8	2,5x1,6x2,0	3,5x2x2	L=4x2x2	m	Dimensions (LxWxHt)
			* Option	e nicht möglich, not possible		*ggf. begrenzt durch Futterdurchmesser		**if necessary limited by chuck diameter			



# SPINNER Kurzstangenmagazine

## Short bar-feeders

Speziell für SPINNER CNC-Drehmaschinen entwickelter Stangenlader  
*Specially for SPINNER CNC-Lathes designed bar-loading Magazin*

- ◆ Kompakt
- ◆ Schnell
- ◆ Kostengünstig
- ◆ Compact
- ◆ Quick
- ◆ Low Cost



- ◆ CNC-Servoachse für ruckfreien Nachschub
- ◆ für Materiallängen bis 1200 oder 1500 mm
- ◆ Maximale Durchmesser bis 80 mm
- ◆ Einfache Programmierung, schnell umrüstbar
- ◆ Optimal auf Spinner Maschinen abgestimmt
- ◆ Maschine und Magazin „Aus einer Hand“
- ◆ CNC-servo axis for smooth move of the bar
- ◆ For material up to 1200 or 1500 mm
- ◆ Maximum diameter up to 80 mm
- ◆ Simple programming, quick adjustment
- ◆ Optimized interface for Spinner machines
- ◆ Machine and barloader "FROM ONE SOURCE"

		Servo 80-1200	Servo 80-1500	Servo 110-1500	Spindelverlängerung Spindle extension		
Allgemein	Materiallänge max.	mm	1200	1500	500	300	mm
	Materialdurchmesser	mm	6-80	6-80	8-110	6-60/85	mm
	Masse	kg	350	380	400	120	kg
	Abmessungen (LxBxH)	mm	1880x1224x1125	2180x1224x1125	2255x1300x1310	400x400x1100	mm
						Material length	
						Material diameter	
						Weight	
						Dimensions (LxWxH)	

# 3m - Magazine

## 3m - Magazine

- ◆ Bis 3,2 Meter Materiallänge
- ◆ Öldurchflutet
- ◆ Ruhiger Lauf
- ◆ Automatischer Stangenwechsel
- ◆ Up to 3,2 meter length of material
- ◆ Oil filled
- ◆ Smooth running
- ◆ Automatic bar-load



Automation  
Automation

Die einfachste Automation  
Ihrer Drehmaschine

The most simple automation  
of your lathe



		Servo 32	Servo 42	Servo 51		
Allgemein	Materiallänge max.	mm	3200			mm
	Materialdurchmesser	mm	4-32	4-42	5-52	mm
	Masse	kg		760		kg
	Abmessungen (LxBxH)	mm	3910 x 480 x 1090 – 1490			mm
						Material length
						Material diameter
						Weight
						Dimensions (LxWxH)

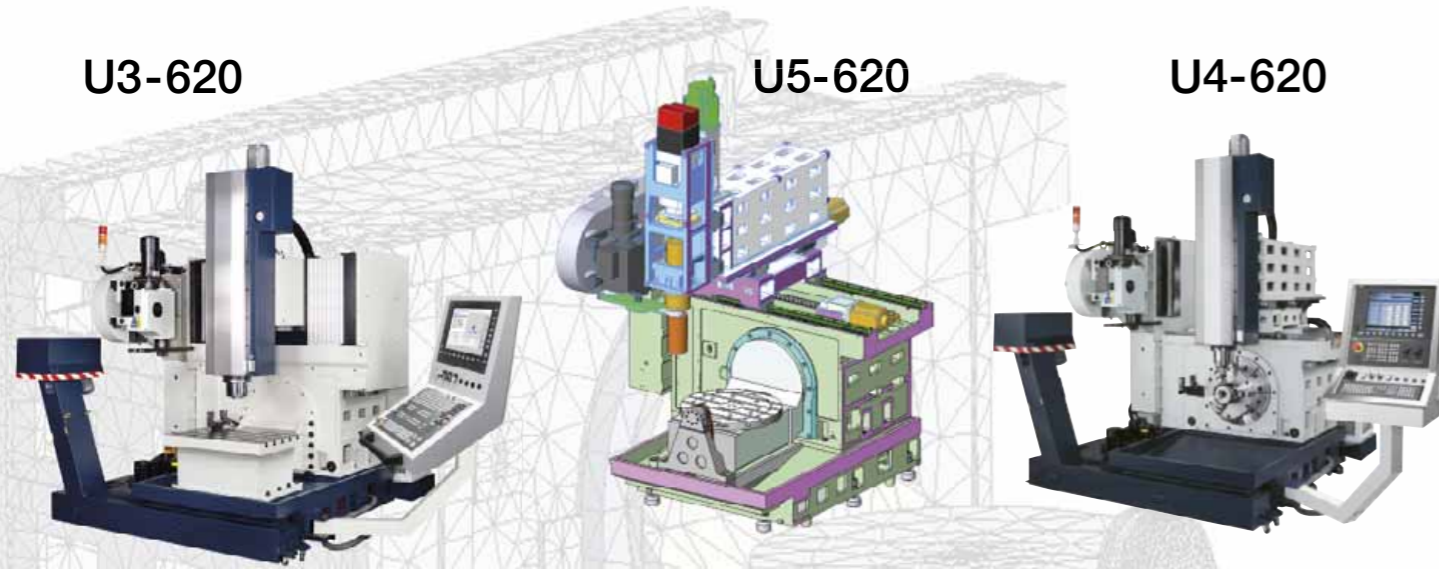


## Universal-Bearbeitungszentrum für 3, 4 oder 5-Achsenanwendung Universal Machining-Center for 3, 4 or 5-axis applications

U3-620

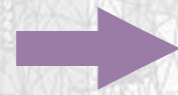
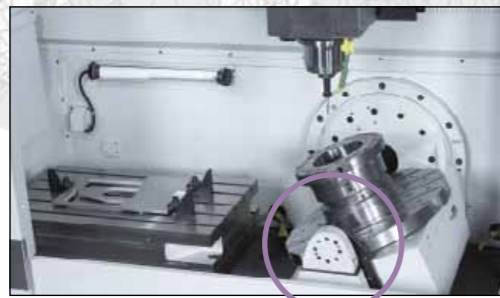
U5-620

U4-620



- ◆ U3 = 3-Achsversion mit Starttisch
- ◆ U4 = 4-Achsversion mit großem Drehtisch
- ◆ U5 = 5-Achsversion mit integriertem Dreh/Kipp-Tisch
- ◆ X-Verfahrwege 620 oder 1520 mm
- ◆ Voller Gußaufbau mit oben liegenden Führungen

- ◆ U3 = 3-axis version with fixed table
- ◆ U4 = 4-axis version with big rotary table
- ◆ U5 = 5-axis version with rotary/tilting table
- ◆ X-stroke 620 or 1520 mm
- ◆ Fully casting body with linear guides on top



- ◆ Beidseitige Lagerung der Kippachse
- ◆ Both side bearing for tilting-axis

- ◆ Bessere Zerspanungsleistung und besseres Schwingungsverhalten durch hohe Steifigkeit
- ◆ Better cutting performances and vibration characteristic due to rigid front support

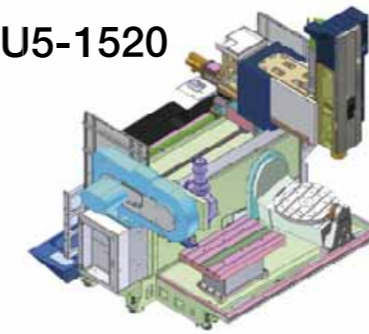
- ◆ Höhere Tischbelastung bis 500 kg
- ◆ Improved table load up to 500 kg

- ◆ Erhöhte Genauigkeit bei 5-Achsen- und 5-Seitenbearbeitung
- ◆ Improved precision in 5-axis and 5-face machining

- ◆ Optimale Zugänglichkeit des Arbeitsraums
- ◆ Bester Schutz für Führungen außerhalb des Arbeitsraums
- ◆ Kombi-Maschine aus 4/5-Achsen und Starttisch bei X=1520
- ◆ Schneller 32/54-fach Werkzeugwechsler als Kettenmagazin
- ◆ Späneförderer serienmäßig
- ◆ 12/20.000 Upm SK40/HSK63
- ◆ Geringster Aufstellplatz

- ◆ Best access to working area for the operator
- ◆ Best guideway protection outside working area
- ◆ Combi-version 4/5-axis and fixed table at X=1520
- ◆ High-speed 32/54-fold double-arm toolchanger
- ◆ Chip conveyor as standard
- ◆ 12/20.000 rpm SK40/HSK63
- ◆ Very small floor-space needed

U5-1520



Universal  
Universal

| Passend für jede Anwendung

The best concept for  
every application

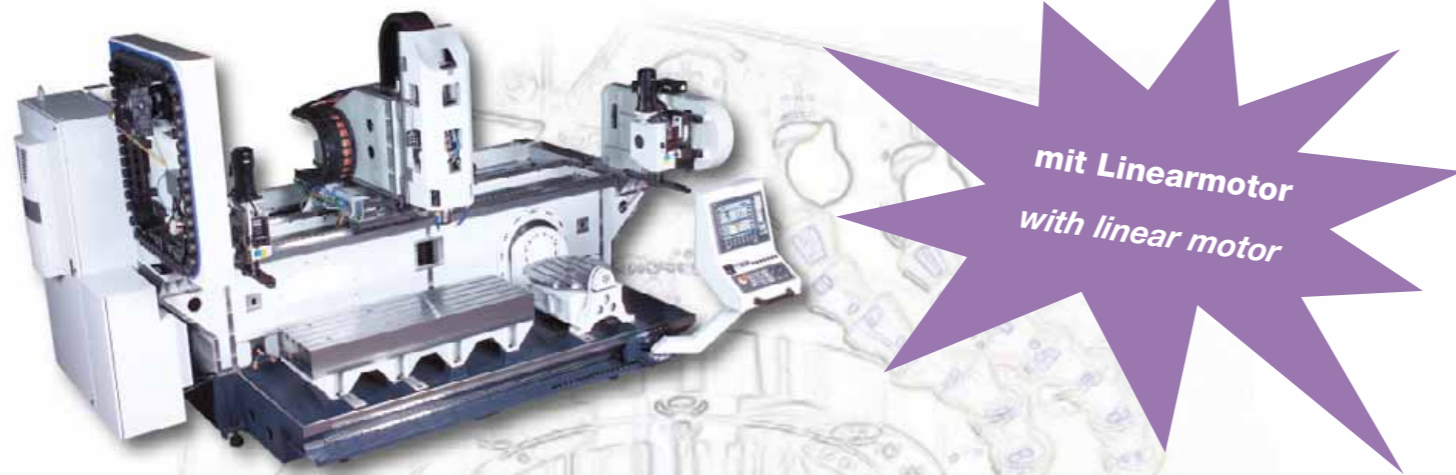


Jetzt mit neuer TNC-Generation  
**Heidenhain  
TNC 620  
TNC 640**

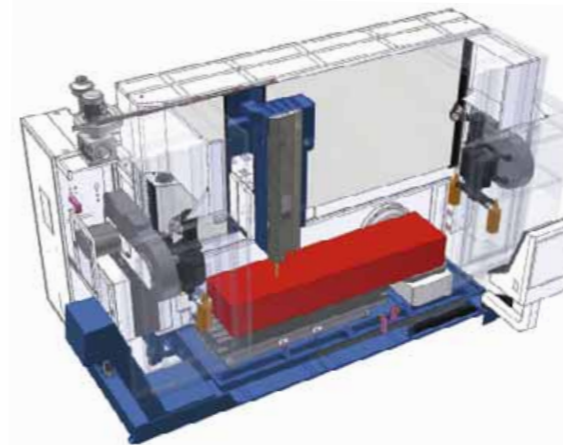
		U3		U4		U5				
Allgemein	Verfahrweg X	mm	620	1520	620	1520	620	1520	mm	Stroke X
	Verfahrweg Y	mm	520				mm	Stroke Y		
	Verfahrweg Z	mm	460				mm	Stroke Z		
	Fester Starttisch	mm	920 x 540	1920 x 540	920 x 540		920 x 540	mm	fixed table	
Allgemein	Rundtisch	D = mm	D = 560				D = mm	rotary table		
	Rundachsen	upm					15/25/50/250	rpm	Rotating axis	
	2-Achsen Tisch	D = mm					D = 650/500	D = mm	2-axis tabl	
Spindel	Spindel Drehzahl		9000/12.000 (Option: 20.000 HSK63)					spindle speed		
	Leistung (S6 40%/S1)	kW	15/9 (Option: 20.000 HSK63) (29/25)				kW	spindle power (S6 40%/S1)		
	Drehmoment (S6 40%/S1)		100/63 (Option: 20.000 HSK63) (99/83)					spindle torque (S6 40%/S1)		
	Spindelaufnahme		SK40 (HSK63 - 20.000)					spindle taper		
Sonstiges	Anzahl Werkzeuge		24/32 (optional 54)					Number of tools		
	Masse	kg	6.500 - 9.000				kg	Weight		
	Abmessungen (LxBxH)	mm	U3-620: 2.600 x 2.350 x 2.750 - U3-1520: 3.500 x 2.350 x 2.750				mm	Dimensions (LxWxH)		



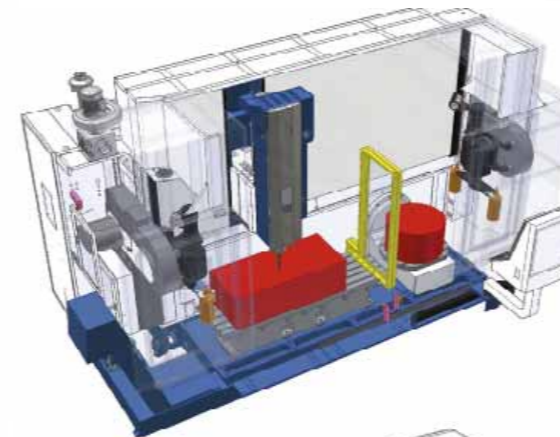
Produktions-Bearbeitungszentren in Langbettbauweise oder Pendelbetrieb  
*Production Machining-Center in long-table version or pendular operations*



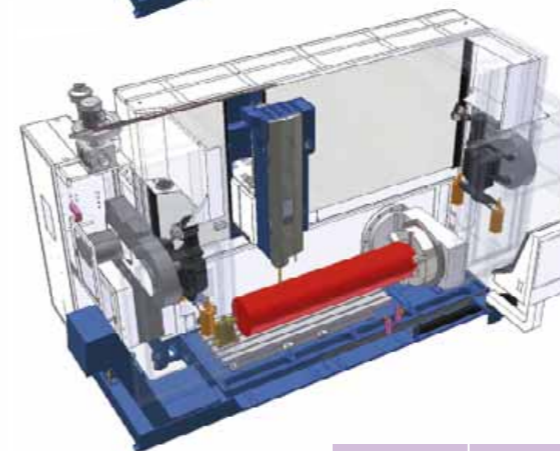
- ◆ Universell einsetzbar für lange und kurze Teile
- ◆ Hochproduktiv im Pendelbetrieb
- ◆ Bis zu 109 Werkzeuge
- ◆ Auch für die Bearbeitung langer Wellen
- ◆ Spindeln bis 14.000 oder 18.000/24.000 Upm
- ◆ Steifes Gußbett-Konzept
- ◆ Flexible for long and short workpieces
- ◆ Highly productive in pendular operation
- ◆ Up to 109 tools
- ◆ For long shaft-type-workpieces as well
- ◆ Spindles 14.000 or 18.000/24.000 rpm
- ◆ Rigid full-casting base design



- ◆ Lange Werkstücke in einem Arbeitsraum bis zu 2500 mm lang bearbeiten
- ◆ Machine long workpieces in one working area up to 2500 mm length



- ◆ Pendelbetrieb bei geteiltem Arbeitsraum mit Starttisch links und 5-Achsen rechts
- ◆ Two separate working areas for 3-axis on fixed table or 5-axis possible



- ◆ Ebenso lange Wellen am Umfang bearbeitbar in einer flexiblen Universal-Maschine
- ◆ Machine long shaft-type parts as well in the same most flexible machine concept

- ◆ U3 = 3-Achsenversion mit Starttisch
- ◆ X-Verfahrweg 2.660 mm
- ◆ U5 = als Kombimaschine mit 3 und 5-Achsen
- ◆ Ein langer Arbeitsraum oder Pendelbetrieb
- ◆ Zeitparallele Beladung bei zwei Arbeitsräumen
- ◆ Zwei Werkzeugmagazine 2 x 32 oder 2 x 54 Werkzeuge

- ◆ U3 = 3-axis version with fixed table
- ◆ X-axis stroke of 2.660 mm
- ◆ U5 = Combination of 3 plus 5-axis machine all in one
- ◆ Use as one long or two separated working areas
- ◆ Load workpieces while machine is operating
- ◆ Two tool magazines of 2 x 32 or 2 x 54 tools

		U3	U5		
Allgemein	Verfahrweg X	mm	2520/2660	2520/2660	mm
	Verfahrweg Y	mm	520		mm
	Verfahrweg Z	mm	460		mm
Allgemein	Fester Starttisch	mm	2800 x 540	1800 x 540	mm
	Rundtisch	D = mm	D = 650		D = mm
Spindel	Spindel Drehzahl		14.000 18.000(HSK63)	24.000(HSK63)	
	Leistung (S6 40%)	kW	11/29		kW
	Spindelaufnahme		SK40 (HSK63 – 18.000/24.000)		
Sonstiges	Anzahl Werkzeuge		2 x 32 (optional 2 x 54)		
	Masse	kg	15.000	15.000	kg
Sonstiges	Abmessungen (LxBxH)	m	5,0 x 2,7 x 3,2	5,3 x 3,3 x 3,0	m

# Produktion

Production

Die flexible Produktionsmaschine

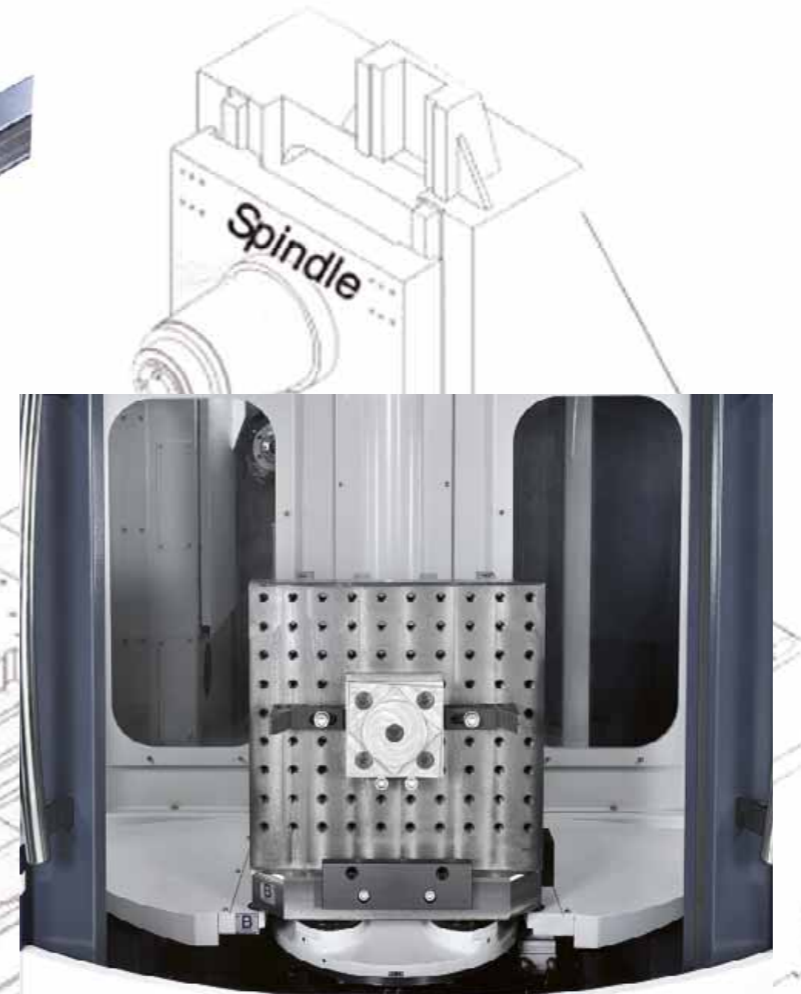
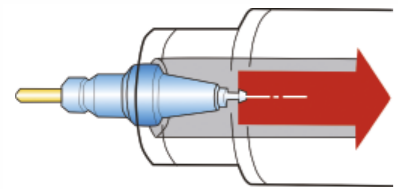
The most flexible production machine





# SPINNER H-Line

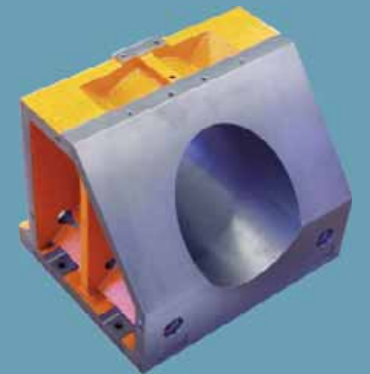
## Horizontalbearbeitungszentrum Horizontal Machining Centres



### Schwerzerspannung Heavy-duty cutting

Ideal für die Komplettbearbeitung  
großer Werkstücke

Best choice for your  
large workpieces



- ◆ Geringer Platzbedarf
- ◆ Hochleistungssteuerung
- ◆ Klare Front- und Seitenscheiben
- ◆ Minimal Floor area requirement
- ◆ High-performance control system
- ◆ Excellent transparency of front and side windows
- ◆ Innovatives Design - Auf dem neuesten Stand der Technik
- ◆ Innovative Design - State-Of-The-Art-Technology

- ◆ Hohe Steifigkeit durch T-förmigen Aufbau
- ◆ Spindel mit großer Einzugskraft
- ◆ Hohe Positioniergenauigkeit
- ◆ Wärmegangreduzierung der Spindel und Vorschubachsen
- ◆ Rollenführung in allen Achsen
- ◆ 2 Palettengrößen:  
500x500 / 630x630

- ◆ High-rigidity by T-structure
- ◆ Spindle with high tool-pulling force
- ◆ High positioning accuracy
- ◆ Reduction of spindle and feed axes thermal displacement
- ◆ All axes are with linear roller guideways
- ◆ 2 Pallet sizes:  
500x500 / 630x630



		H500-A	H500-B	H630-A	H630-B			
Allgemein	Verfahrweg X	mm	700		1000	mm	Stroke X	
	Verfahrweg Y	mm	650		850	mm	Stroke Y	
	Verfahrweg Z	mm	650		950	mm	Stroke Z	
	Tischgröße	mm	2x500x500		2x630x630		mm	Table size
Spindel	Eilgang X/Y/Z	m/min	36		32		m/min	Rapid speed X/Y/Z
	Max. Drehzahl	Upm	12.000 SK40	6.000 SK50	12.000 SK40	6.000 SK50	rpm	Max. speed
Spindel	Leistung (S1/30min.)	kW			15/18,5		kW	Spindle power (S1/30min)
	Max. Drehmoment (S1/30min.)	Nm	100/127	384/468	100/127	384/468	Nm	Max. Spindle torque (S1/30min)
Werkzeugwechsler	Anzahl Werkzeuge		60 (Option 100)	40 (Option 60/100)	60 (Option 100)	40 (Option 60/100)		Number of tools
	Max. Werkzeugdurchmesser	mm	95	120	80	115	mm	Max. tool diameter
	Nachbarstation frei	mm	190	230	160	230	mm	Adjacent tool station without tool
	Max. Werkzeuglänge	mm	350		450		mm	Max. tool length
Werkzeugwechsler	Max. Werkzeuggewicht	kg	8	20	8	20	kg	Max. tool weight
	Abmessungen (LxBxH)	m	3,20x5,00		5,97x3,47		m	Dimensions (LxWxH)



## Hochgeschwindigkeits-Bearbeitungszentrum für höchste DYNAMIK High-Speed Machining Center



- HSC-Bearbeitung  
▪ HSC machining
- Hochdruckspülung  
▪ Coolant through spindle
- 4. und 5. Achse  
▪ 4<sup>th</sup> and 5<sup>th</sup> axis
- Schneller Werkzeugwechsler  
▪ Fast tool changer

- ◆ Ausbaubar bis zu 5 Achsen
- ◆ Steuerungen Fanuc 0iMD, Siemens 840SolutionLine oder Heidenhain TNC620
- ◆ Grafische Dialogprogrammierung als Standard für Kleinserienfertiger
- ◆ Performance-Formenbaupakete für Freiformflächen
- ◆ Extendable up to 5-axis machining
- ◆ Controls Fanuc 0iMD, Siemens 840 SolutionLine or Heidenhain TNC 620
- ◆ Conversational programming as standard for rapid prototyping and small batches
- ◆ Performance Mould-Making software options

# Dynamik Dynamic

Hochdynamisches  
CNC-Bearbeitungszentrum

Highly dynamic  
CNC-machining-center



### ◆ Das Bearbeitungszentrum für höchste DYNAMIC The Machining Center for highest DYNAMIC



- ◆ Vollgussaufbau in Kreuztischbauweise
- ◆ Masseoptimierte Schlitten für hohe Eigänge und Beschleunigungswerte
- ◆ Hochdrehende Spindeln bis 12.000/15.000 Upm als „In-Line-Spindel“ ohne Riemen
- ◆ Optional bis 24.000 Upm durch Motorspindeln
- ◆ Ideal für HSC-Bearbeitung oder Formenbau
- ◆ Full cast design with fixed column
- ◆ Weight-optimized slides for high rapid speeds and acceleration
- ◆ High speed spindles (12.000/15.000 rpm) designed as „In-Line spindle“ without belts
- ◆ Optional up to 24.000 rpm by built-in spindle
- ◆ Ideal for high-speed-cutting or mould applications



Bett/Body VC1150



		VC450	VC750	VC1150	VC1200-HS			
Allgemein	Verfahrweg X	mm	450	760	1150	1200	mm	Stroke X
	Verfahrweg Y	mm	400	460	620	730	mm	Stroke Y
	Verfahrweg Z	mm	400	460	600	650	mm	Stroke Z
	Eilgang X/Y/Z	m/min	36	36	48	48	m/min	Rapid speed X/Y/Z
	Tischgröße	mm	770x410	900x410	1400x620	1400x710	mm	Table size (fixed table)
Allgemein	Max. Werkstückgewicht	kg	200	350	1000	kg	Table load max.	
	Max. Drehzahl	U/min	15000	12000	5/10/12/14/18.000	rpm	Max. speed	
Spindel	Leistung	kW	5,5 – 32 <sup>1)</sup>			kW	Power	
	Drehmoment	Nm	34 – 235 <sup>1)</sup>			Nm	Torque	
	Spindelaufnahme [Option HSC]		SK 40	SK 40	SK40 [HSK63]		Spindle taper [option HSC]	
Sonstige	Anzahl Werkzeuge		24	24/32	32/60	24/32		Number of tools
	Masse	kg	-2900	-3200	-10000	kg	Weight	
	Abmessungen (LxB)	m	-1,8x1,6	-1,9x2,5	-2,27x2,65	-3,9x5,8	m	Dimensions (LxW)

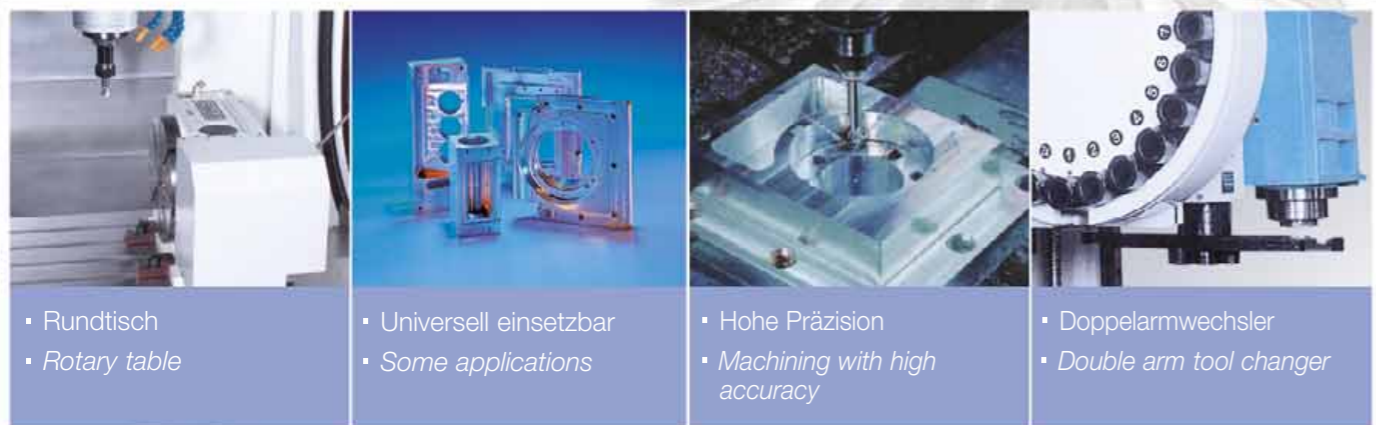
<sup>1)</sup> Je nach Maschinenkonfiguration / According to machine configuration



# SPINNER MVC-ClassicLine

## Universal Bearbeitungszentren Universal Machining Centers

Siemens  
Fanuc  
Heidenhain



- Rundtisch  
▪ Rotary table
- Universell einsetzbar  
▪ Some applications
- Hohe Präzision  
▪ Machining with high accuracy
- Doppelarmwechsler  
▪ Double arm tool changer

### Das „Arbeitspferd“ in Ihrer Fertigung The "working horse" in your production



Bett/Body MVC

- ◆ Große gehärtete und geschliffene Führungen für hohe Zerspanungsleistung
- ◆ Schwere Motorisierung für hohe Leistung
- ◆ bis 10.000 U/min
- ◆ Optional Getriebe für hohe Drehmomente
- ◆ Großdimensionierte Führungen, Lager und Vorschubspindeln
- ◆ Bester Preis in der Maschinenklasse mit deutschem Qualitätsniveau
- ◆ Large sized, hardened and ground sliding guideways for high cutting performance
- ◆ Powerful motors
- ◆ Up to 10.000 rpm
- ◆ Optional gear-box for high torque
- ◆ Larger guideways, bearings and ball-screws
- ◆ Best price in the market for a machine of this performance on german quality build level

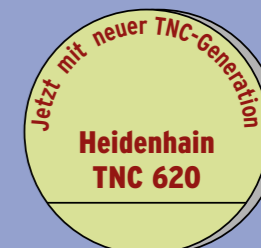
- ◆ Steuerungen Siemens 840D-SolutionLine, Fanuc Oi oder Heidenhain TNC620
- ◆ bis zu 32 Werkzeuge optional lieferbar
- ◆ Zwei große Arbeitsraumtüren vorne und links für besten Zugang zum Arbeitsraum
- ◆ Geringster Abstand vom Tisch zum Bediener
- ◆ Große Sichtscheiben in den Arbeitsraum
- ◆ Steuerung komfortabel höhenjustierbar für den Bediener
- ◆ Voll integrierter Späneförderer -> Geringster Aufstellplatz
- ◆ Rückseite ohne Bedienelemente -> Kann an einer Wand stehen
- ◆ Controls Siemens 840D-SolutionLine or Fanuc Oi or Heidenhain TNC620
- ◆ Up to 32 tools optionally available
- ◆ Two big doors on frontside and left side for best access to working-area
- ◆ Smalles distance from working-table to the operator
- ◆ Big windows for best view onto process
- ◆ Control panel adjustable to comfortable hight according to the operator
- ◆ Fully integrated chip conveyor -> smallest floor-space on the market
- ◆ Backside of machine can stand to a wall (no access needed)



Stabil  
Strong

Deutsche Qualität und Leistung  
zum asiatischen Preis

German quality level  
for asian price



		MVC1000A	MVC1300A/B <sup>1)</sup>	MVC1600A/B <sup>1)</sup>			
Allgemein	Verfahrweg X	mm	1000	1300	1600	mm	Stroke X
	Verfahrweg Y	mm	500	710	800		Stroke Y
	Verfahrweg Z	mm	570	710	700	mm	Stroke Z
Allgemein	Eilgang	m/min	24/24/20	24	18	m/min	Rapid Speed
	Tischgröße	mm	1200x500	1500x660	1800x800	mm	Table size
	Max. Werkstückgewicht	kg	800	1200	2000kg		Table load max.
Spindel	Max. Drehzahl	U/min	10.000	10.000 (8000 <sup>2)</sup> / 6000 <sup>1)</sup>		rpm	Maximum speed
	Leistung	kW		17 - 37 <sup>3)</sup>		kW	Power
	Drehmoment	Nm		109 - 1052 <sup>3)</sup>		Nm	Torque
Sonstige	Spindelaufnahme	Typ	SK40	SK40 (A) / SK50 (B)		Type	Spindle Taper
	Anzahl Werkzeuge	Anzahl		24 (Option 32)		Number	Number of tools
	Masse	kg	~ 5.000	~ 8.600 - 8.900	~ 14.000	kg	Weight
Abmessungen (LxL)		m	2,7x2,55x2,77	4,05x3,64x3,19	4,26x3,33x2,85	m	Dimensions (LxW)

<sup>1)</sup> B mit Getriebe / With gear, <sup>2)</sup> FANUC, <sup>3)</sup> Je nach Maschinenkonfiguration / According to machine configuration



# SPINNER CM-ConventionalLine

Universelle Werkzeugfräsmaschinen  
offener Bauform

*Universal toolroom milling machines with  
widly open working-area*



Konventionelle Fräsmaschinen für die Grundlagen-Ausbildung in der Zerspanung mit Digitalanzeige und mechanischem Getriebe-Antrieb

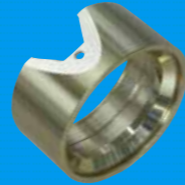
*Fully conventional milling machines  
Mainly used for training applications  
about basic metal-cutting, equipped  
with modern digital readout and  
mechanical drives through gearboxes.*



CNC-gesteuerte Werkzeugfräsmaschinen moderner Bauart mit einzigartigem Handradkonzept zur manuellen Fertigung oder Bearbeitung im vollen CNC-Betrieb. Mit neuester Steuerung Heidenhain TNC128

*CNC-controlled toolroom milling machine  
of modern design with unique concept for  
handweehls to machine conventionally or  
run under full CNC modus.  
With latest control Heidenhain TNC128*

| Konventionell  
*Conventional |*



# SPINNER Ausbildung Education

Training  
teachwear

Spinner engagiert sich seit vielen Jahren in der Ausbildung. Mehrere tausend Maschinen wurden weltweit geliefert in die professionelle industrielle Ausbildung, Lehrwerkstätten, Bildungszentren, Hochschulen und Universitäten für Forschung und Lehre. Wir liefern dabei das gesamte Konzept für das Drehen und Fräsen, Spann- und Schneidmittel, Schulungssoftware, Lehrhandbücher und die Auszubilderschulung. SPINNER bietet spezielle Ausbildungspakete mit Sonderkonditionen für Bildungsträger.

*Spinner is engaged in metal cutting qualification since many years. Several thousand of our CNC machines are worldwide used in industrial training for CNC-technology, technical training-centers or universities for research and training. We supply the full concept of turning and milling technology, clamping, cutting tools, training software and educational handbooks as well as training for the trainers. We offer special training-packages with special conditons for training applications.*

- ◆ Moderner Industrie-Standard Platzsparend
- ◆ Kostengünstig mit Siemens, Fanuc oder Heidenhain

- ◆ *Modern industrial machines*
- ◆ *Small floor-space*
- ◆ *Affordable pricing with Siemens, Fanuc or Heidenhain control*

- Drehmaschinen auch mit Y-Achse oder Gegenspindel
- *CNC-Lathes also with Y-axis or subspindle available*



- Kompakte 3-Achsen Bearbeitungszentren
- *Compact 3-axis machining centers*

- Professionelle 5-Achsen Maschinen bis hin zur 5-Achsen Simultanbearbeitung
- *Professional 5-axis machines which can cut 5-axis simultaneously through CAD/CAM*







## Universelle Werkzeugschleifmaschine Universal Toolgrinder

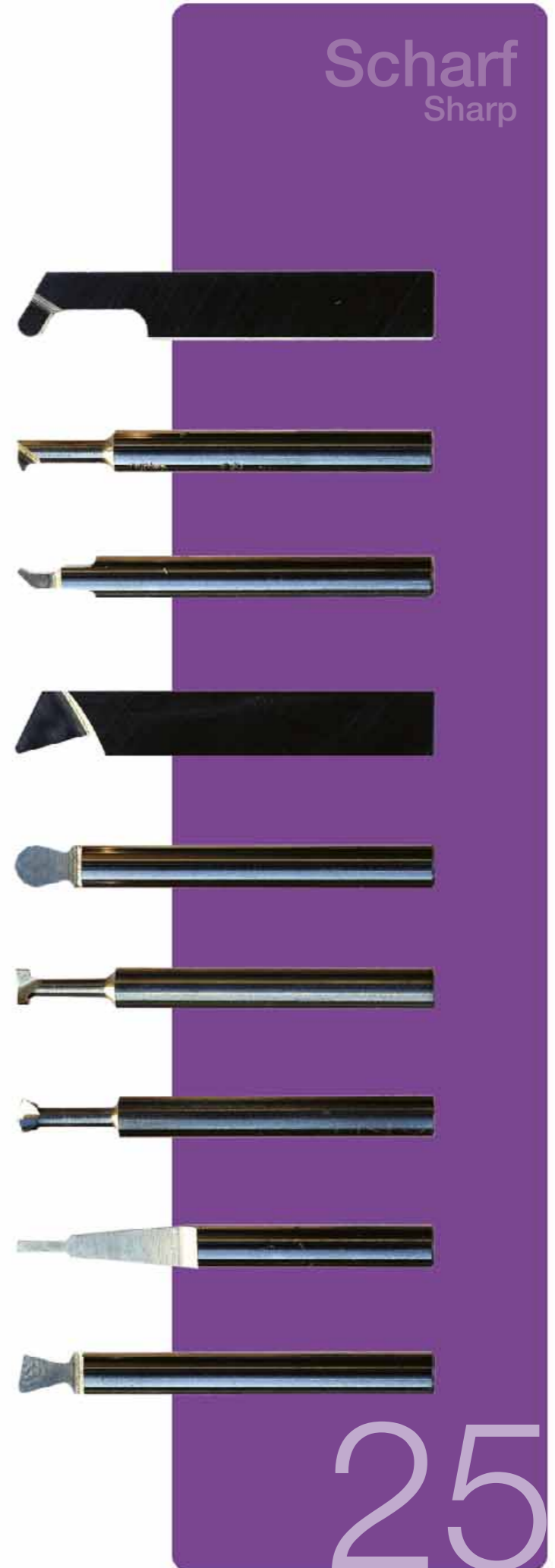


- Freihändiges Schleifen  
• Free grinding
- Drehwerkzeuge schärfen  
• Turning tools regrinding
- Sonderwerkzeuge schnell anfertigen  
• Special tools made quickly

- ◆ Für Dreh- und Fräswerkzeuge  
◆ Anfertigen oder nachschärfen  
◆ Sondergeometrien schnell anschleifen  
◆ Ideal für jede Werkstatt
- ◆ For turning and milling tools  
◆ Regrind or produce new tools  
◆ Special geometry quickly available  
◆ Ideal for your workshop



- ◆ Unentbehrlich in jeder qualifizierten Zerspanungswerkstatt
- ◆ Schnell das richtige Werkzeug anfertigen oder anschleifen
- ◆ Mit patentiertem Schnellverschluss für Schleifscheiben
- ◆ Immer die richtige Schleifscheibe im Einsatz
- ◆ Indispensable for every metal cutting workshop
- ◆ To have the right tool available on time
- ◆ With patented quick changer for grinding wheels
- ◆ To use correct grinding wheel for material/operation/tool





# SPINNER Automation

Fragen Sie nach Ihrer Lösung!  
Ask us for your solution!



- ◆ Durch Standard-Roboter
- ◆ Integriert als Sonderlösung im Arbeitsraum
- ◆ Through standard robots
- ◆ Integrated special solutions in working area



- ◆ Schlüsselfertige Projektlösungen für Ihre Werkstücke
- ◆ Mit Automation, Messsteuerung, Prozessentwicklung
- ◆ Verkettete Anlagen über mehrere Maschinen und Prozesse
- ◆ Sonderspannmittel und Werkzeuge
- ◆ Turn-key projects for your workpieces
- ◆ With auto-loading, post-process measuring, cutting technology
- ◆ Multiple-machine solutions linked to each other
- ◆ Special clamping and cutting tools



- ◆ Steuerungen der Marktführer Siemens/Fanuc/Heidenhain
- ◆ Modernste digitale Antriebstechnik
- ◆ Komfortable Dialogprogrammierung
- ◆ Controls of market leaders Siemens/Fanuc/Heidenhain
- ◆ Most modern digital drive systems
- ◆ Easy programming

**SIEMENS**  
◆ 840D SolutionLine

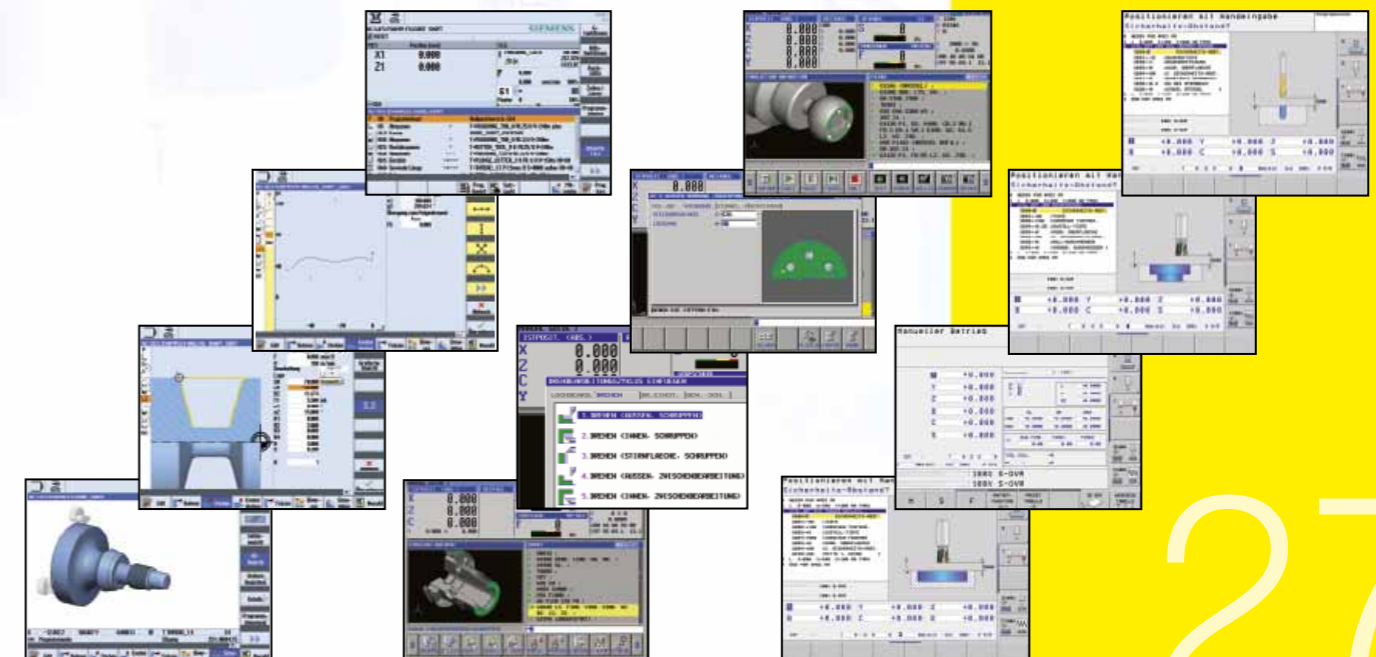


◆ Oi  
◆ 31i / 32i

Automation  
Automation



**HEIDENHAIN**  
◆ TNC 620  
◆ TNC 640  
◆ TNC 128







Zentrale/Headquarter

Werkzeugmaschinenfabrik GmbH  
Rudolf-Diesel-Ring 24  
D-82054 Sauerlach  
Tel: 0049/(0)81 04/8 03-60  
Fax: 0049/(0)81 04/8 03-19  
www.spinner.eu.com  
E-Mail: sales@spinner.eu.com



weitere SPINNER Werke weltweit / other SPINNER factories global

Europa / Europe

SPINNER Automation GmbH  
Elly-Beinhorn-Strasse 4 · 71706 Markgröningen  
Tel. 07145/93508-0 · sales@spinner-automation.de



SPINNER AG, Schweiz  
Hauserstrasse 35 · CH-8451 Kleinandelfingen  
Tel. 00 41/52/3 01 21 55 · info@spinner-ag.ch



SPINNER- Italia s.r.l.  
Via dell'Industria 63 · I-25030 Erbusco (Brescia)  
Tel. 00 39/030/7 24 26 34 · sales.italia@spinner.eu.com



SPINNER Sales office Russland  
Ugreshskaya Street, 2, build 3  
115088 MOSCOW - RUSSLAND  
Tel. 007 / 495 / 5894568  
deryabin@spinner-russia.ru



SPINNER Sales office Poland  
Ul. Chrobrego 5 · PL-05-803 Pruszkow  
Tel. 00 48/22/7 38 95 40  
sales.poland@spinner.eu.com



SPINNER Sales office Croatia  
Zvezdana 14 · HR-10040 Zagreb  
Tel. 00 385/1/2 98 42 93 · Fax 00 385/1/2 98 42 93



SPINNER Sales office Bulgaria  
11, Antim I., str. App. 11  
BG-5800 Pleven  
Mobile 00 3 59/8 88 82 21 18  
sales.bulgaria@spinner.eu.com



SPINNER TAKIM TEZGAHLARI SAN VE TIC LTD STI  
Istanbul Deri Ve End Serbest Bolge Subesi  
Desbas Depo Binası Hasan Yalman Cad No: 2  
TR-Tuzla-Istanbul-Turkey, Tel: 00 90/2 16/3 94 21 34,  
3 94 21 82 · info@spinner.com.tr



Für weitere Fragen kontaktieren Sie bitte Ihren regionalen Vertrieb:  
For further questions please contact your regional sales organisation:

Regional-Vertrieb:/Regional Dealer: